

# 立女 接触感染

## 対策シート

自然素材の消石灰(しっくい塗料)をコーティングした抗菌・抗ウイルスシート

# ウイルス

## 接触感染対策に

ドアノブ  
手すりに  
切って  
貼るだけ

# ウイルス

## 99.9%減少

# 触って!

## 感染!

その前に

ウイルスが付着しやすい  
ドアノブ・手すり

ドアノブにピッタリ

幅 10 cm

長さ 20 cm

3 枚入

※色は白のみ

消石灰の機能で

抗菌  
抗ウイルス



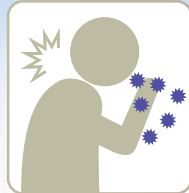
ドアノブ・手すり  
ウイルスは  
いろいろな所に  
潜んでいます



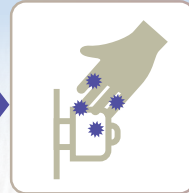
ウイルスは  
金属やプラスチック  
に付着すると  
しばらくの間  
残っています。

## 油断しやすい接触感染

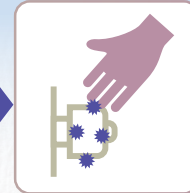
静かに... 確実に...  
ウイルスは近づいています!



咳やくしゃみで  
菌が手に付着する



汚染された手で  
ドアノブなどに触れる



人の手で汚染された  
ドアノブに触れる



その手で目や鼻、  
口を触ってしまう

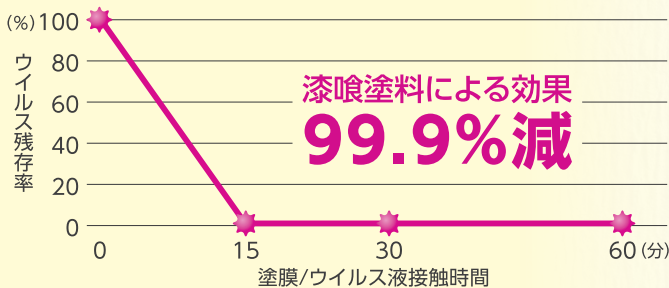
ウイルスが  
付着しやすい  
ドアノブ  
手すりなどに

簡単に  
使える  
切って  
貼るだけ



## 付着したウイルス・細菌の増殖を抑える効果が認められています

香港型インフルエンザウイルス(H3N2)に対する抗ウイルス試験  
長崎大学熱帯医学研究所での実験結果



※本品はウイルス増殖抑制機能を有しますが、感染対策を保証するものではありません。  
※「抗ウイルス試験」は新型コロナウイルスに対する試験結果ではありません。

## 効果の秘密は? 自然素材 『しっくい』をコーティング

強アルカリ性



しっくいの主成分である消石灰は、強アルカリ性(pH値11以上)を示し、菌・ウイルスが増殖できない環境です。しっくい成分に接触した、菌・ウイルスを強アルカリの効果によりその感染性を失わせる事で、抗ウイルス・抗菌性能を発揮します。



しっくい塗料  
「アレスシッケイ」



刷毛やローラーで  
塗れる塗料タイプも  
あるよ

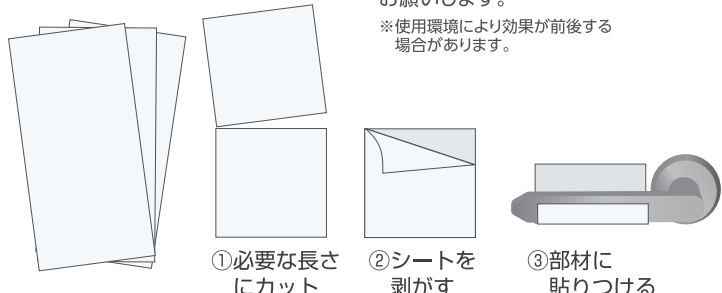
しっくいには  
消臭機能  
調湿機能  
もあるよ

しっくい丸®

### ご使用上の注意 ※ご使用前に必ずお読みください。

- 屋内専用です。屋外での使用はお止めください。
- 本製品に水をかけないでください。(アルカリ成分が溶出する恐れがあります。)
- 人体(皮膚)に直接貼らないでください。
- ぬれた手で長時間触ったり、口に入れたり、なめたりしないでください。
- 人体に影響を与える可能性があります。
- 保管の際には、子供の手の届くところには置かないでください。
- 直射日光、高温多湿の場所を避け冷暗所で保管をしてください。
- 高温多湿の場所ではご使用をお控えください。
- 貼り付ける前に、貼り付ける表面に付着したゴミ・ホコリ・油分等を取り除いてからご使用ください。
- ご使用前に実際の被着体にてテストを行うことをお勧め致します。
- 素材・状態によっては製品が付きにくかったり、剥がす際に素地を傷めてしまうことがあります。
- 剥がす際は、指や爪で端をつまみ、ゆっくりと剥がしてください。
- (勢いよく剥がすと素地を傷つける恐れがあります。)
- 糊の跡が残る場合がございます。
- 貼り付けはできるだけ10℃以上の気温下で十分に圧着してください。
- 製造上、ロットにより色が多少異なる場合がありますのでご了承ください。
- 本製品に記載の数値や表現は保証性能ではございません。

- 自由に切って貼れる
- 効果持続期間 約6か月
- 【1枚の使用目安】 L型ドアノブ2個(※当社調べ)
- 【交換目安】 貼り付け後、約6か月。汚れてきたら早めに交換をお願いします。
- ※使用環境により効果が前後する場合があります。



貼りつけ可能な素材 ※お好みのサイズに切って使用できます。  
ステンレス・木・アクリル・塩ビ・ガラスなど

製造元 **KANSAI PAINT 関西ペイント株式会社**

販売元 **株式会社カンペハピオ**  
お問合せ先 お客様相談室 [ナビダイヤル 有料] **0570-001167**

※製品改良のため仕様は予告なしに変更することもございますのでご了承ください。(20年03月01日PKO) カタログNo.883